



Contenu de l'emballage

- Un Wireless-G Notebook Adapter
- Un Setup Wizard CD-ROM (CD per l'installazione guidata) contenente la User Guide (Guida per l'utente, solo in lingua inglese)
- Una Guida per l'installazione rapida multilingue

2,4GHz 802.11g **Wireless-G**

Notebook Adapter
Installation rapide

Modello WPC54G(IT)



1 Installazione e configurazione del software per Windows 98SE, Me e 2000

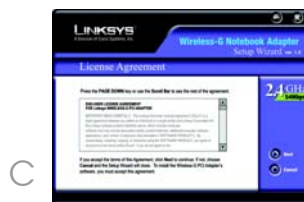
NOTA IMPORTANTE PER GLI UTENTI DI WINDOWS XP: passare direttamente alla Fase 2.

A Inserire il Setup Wizard CD-ROM (CD per l'installazione guidata) nell'apposita unità. L'installazione guidata dovrebbe avviarsi automaticamente visualizzando la schermata Welcome (Benvenuti). In caso contrario, fare clic sul pulsante **Start** e selezionare **Esegui**. Immettere **D:\setup.exe** (dove "D" è la lettera dell'unità CD-ROM) nel campo visualizzato.

B Fare clic sul pulsante **Install** (Installa).

C Dopo aver letto il Contratto di licenza, fare clic su **Next** (Avanti) se si accettano i termini o su **Cancel** (Annulla) per interrompere l'installazione.

D Durante l'installazione guidata sarà necessario scegliere una modalità wireless. Fare clic sul pulsante di opzione **Infrastructure Mode** (Modalità infrastruttura) per collegare i computer wireless con i computer connessi alla rete via cavo usando un punto di accesso wireless. Fare clic sul pulsante di opzione **Ad-Hoc Mode** (Modalità ad hoc) per collegare direttamente più computer wireless tra di loro.



Nel campo SSID, immettere l'SSID della rete wireless. L'SSID deve essere identico per tutte le periferiche presenti nella rete. L'impostazione predefinita è **linksys** (tutto in minuscolo). Fare clic su **Next** (Avanti).

Per una maggiore sicurezza, Linksys consiglia di impostare un nome univoco come identificativo SSID predefinito.

E Se si sceglie l'opzione Infrastructure Mode (Modalità infrastruttura), passare direttamente alla Fase F. Se si sceglie l'opzione Ad-Hoc Mode (Modalità ad hoc), selezionare un canale dall'elenco **Channel** (Canale). Tutti i computer della rete wireless devono utilizzare lo stesso canale per comunicare tra di loro. Se non si è certi del canale da utilizzare, selezionare il canale predefinito (Canale 11). Selezionare quindi l'opzione Network Mode (Modalità di rete): **Mixed Mode** (Modalità mista), valida sia per le reti Wireless-G che Wireless-B oppure **G-Only Mode** (Modalità solo G), se non sono presenti utenti Wireless-B.



F Prima di iniziare a copiare i file, l'installazione guidata chiederà di confermare le impostazioni. Fare clic su **Next** (Avanti) per confermare le impostazioni oppure selezionare **Back** (Indietro) per modificarle.

G Dopo aver copiato correttamente i file, viene visualizzata la schermata riportata nella figura G. Fare clic sul pulsante **Exit** (Esci).

Continuare con la Fase 2.



2 Collegamento del Wireless-G Notebook Adapter

- A Spegner il notebook.
- B Individuare uno slot CardBus vuoto sul notebook PC.
- C Inserire l'adattatore con l'etichetta rivolta verso l'alto in modo che si inserisca perfettamente nello slot CardBus.
- D Riavviare il notebook.
- E Windows inizia a copiare i file del driver sul computer. Se richiesto, inserire il CD originale di Windows e specificare in quale unità si trova (ad esempio, D:\).

Utenti di Windows 98SE, Me e 2000: Congratulazioni! L'installazione del Wireless-G Notebook Adapter è completata.

Per gli utenti di Windows XP: continuare con la Fase 3.



3 Installazione e configurazione del software per Windows XP

Dopo aver collegato l'adattatore al computer, installare il driver.

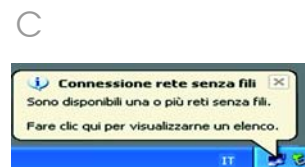
- A Windows XP rileverà automaticamente l'adattatore. Inserire il Setup CD-ROM (CD per l'installazione guidata) nell'apposita unità. Fare clic sul pulsante di opzione accanto a **Installa il software automaticamente - scelta consigliata**. Quindi, fare clic su **Avanti**.

- B Dopo aver terminato l'installazione del driver, fare clic su **Finish (Fine)**.

NOTA: Windows XP dispone di uno strumento di configurazione incorporato. Per configurare l'adattatore, usare l'utilità Zero Configuration per le reti senza fili di Windows XP (situata sulla barra delle applicazioni nella parte inferiore dello schermo).

- C Dopo aver installato l'adattatore, l'icona di Zero Configuration per le reti senza fili di Windows XP apparirà sulla barra delle applicazioni del com-

NOTA: le Fasi D ed E contengono le istruzioni e gli screenshot di Windows XP con Service Pack 1 installato. Se Service Pack 1 non è installato, selezionare la rete desiderata e fare clic sul pulsante **Connetti**. Se sulla rete è attivata la cifratura WEP, immettere la chiave WEP nel campo Chiave di rete, quindi fare clic sul pulsante **Connetti**.



puter. Fare doppio clic su quest'icona.

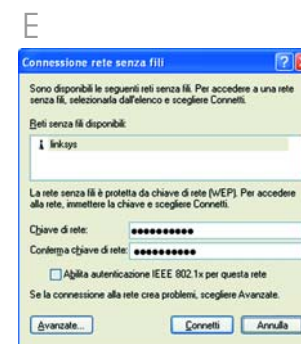
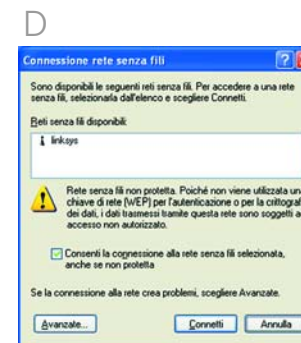
- D Comparirà una schermata con le reti wireless disponibili. Selezionare la rete desiderata.

Se sulla rete è attivata la cifratura WEP, passare alla Fase E.

Se sulla rete non è attivata la cifratura WEP, viene visualizzata la schermata riportata nella Figura D. Accertarsi che sia selezionata la casella **Consenti la connessione alla rete senza fili selezionata, anche se non protetta**.

- E Se la cifratura WEP è attivata, viene visualizzata la schermata riportata nella figura E. Immettere la chiave WEP della rete wireless nel campo Chiave di rete, quindi immetterla nuovamente nel campo Conferma

IMPORTANTE: Zero Configuration per le reti senza fili di Windows XP non supporta l'uso di una passphrase. Immettere la chiave WEP esatta usata dal punto di accesso.



chiave di rete e infine fare clic su **Connetti**.

- F La schermata riportata nella Figura F viene visualizzata quando il collegamento è attivato.

Per ulteriori informazioni sulla cifratura WEP, consultare la documentazione del punto di accesso o visitare www.linksys.com. Per ulteriori informazioni sul collegamento a una rete wireless di un computer con Windows XP in esecuzione, immettere la parola chiave **wireless** nel motore di ricerca di Windows XP.

Utenti di Windows XP: Congratulazioni! L'installazione del Wireless-G Notebook Adapter è completata.



LINKSYS®
A Division of Cisco Systems, Inc.

Per ulteriori informazioni o istruzioni relative alla risoluzione dei problemi, consultare la User Guide (Guida per l'utente) nel Setup CD-ROM (CD per l'installazione guidata) o il Supplemento per l'assistenza tecnica. Per maggiore assistenza, è anche possibile inviare un messaggio di posta elettronica.

Supporto e-mail
support.it@linksys.com

Sito Web
<http://www.linksys.com/international>

Linksys è un marchio registrato o un marchio di fabbrica di Cisco Systems, Inc. e/o delle sue affiliate negli Stati Uniti e in altri paesi. Copyright © 2003 Cisco Systems, Inc. Tutti i diritti riservati.